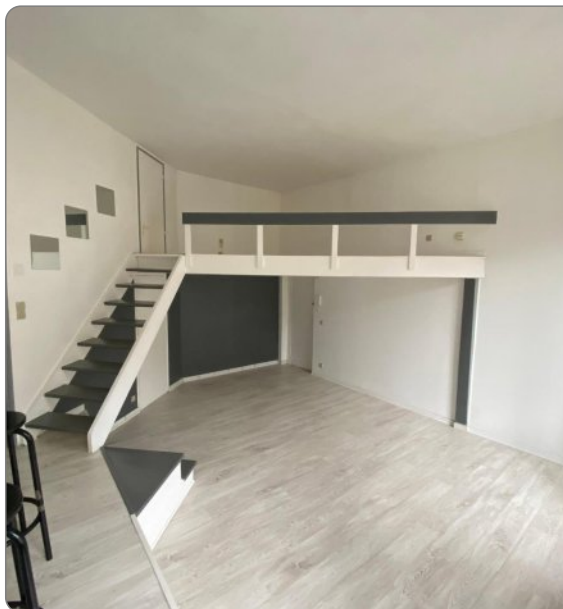


A VENDRE TYPE 2 - 36.33 m² env. - ST ETIENNE - Centre Ville - 55 000 €



Grand studio en hyper centre ville actuellement loué - En hyper centre, rue Gambetta, à proximité des écoles, commerces et transports, beau et grand studio LOUÉ de 36,33m² carrez (45.68 m² au sol) au 2ème étage d'un immeuble bien entretenu dans une cour.

Il est composé d'une cuisine équipée de 10.40 m² avec plaque de cuisson, frigo et lave vaisselle, ouverte sur pièce de vie de 19.48 m², un coin nuit en mezzanine, une salle d'eau avec douche et WC.

Chauffage : individuel gaz.

Eau chaude : individuelle électrique avec ballon.

Mensueries : PVC Double vitrage

Quote parts annuelles des charges : 415 €

TF 2025 : 505 €

Locataire en place. Bail en date du 04/06/2025 avec un loyer de 375 € HC.

DPE E

Prix de vente : 55 000 €

Honoraires à la charge du vendeur

Contact : Barbara KLEIN LETORD

barbara.klein@delomier.fr - 07 64 86 42 83. Honoraires à la charge du vendeur. Montant estimé des dépenses annuelles d'énergie pour un usage standard : entre 690 et 990 euros. Prix moyens des énergies indexés en 2021.

Montant estimé des dépenses annuelles d'énergie pour un usage standard : 690 à 990 euros (année 2021).

REFERENCE

Référence : 216

CARACTERISTIQUES

 2ème étage

 Surface de 36.33 m²

 Séjour de 19.48 m²

 2 pièces

 1 chambre

 1 salle

AMENAGEMENTS EXTERIEURS

Exposition : Nord-ouest

Caves : 1

AMENAGEMENTS INTERIEURS

Cuisine : KITCHENETTE

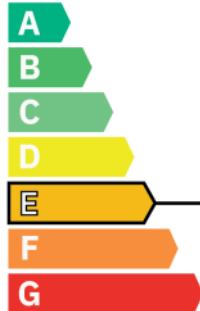
Salles de bains : 1

Chauffage : INDIVIDUEL/GAZ

Eau chaude : /Cumulus électrique

CLASSE ENERGIE ET CLASSE CLIMAT

logement très performant

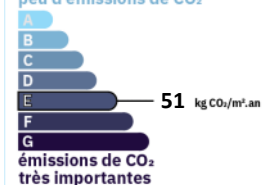


consommation
(énergie primaire) émissions
242 | **51** *
kWh/m² .an | kg CO₂/m².an

logement extrêmement consommateur d'énergie

* Dont émissions de gaz à effet de serre

peu d'émissions de CO₂



51 kg CO₂/m².an

émissions de CO₂ très importantes

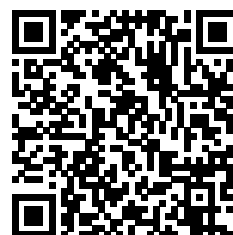
CONNEXION INTERNET



Cuivre DSL : de 8 à 30 Mbit/s

Fibre optique : plus de 1 Gbit/s

VOIR L'ANNONCE SUR NOTRE SITE INTERNET





Barbara KLEIN LETORD

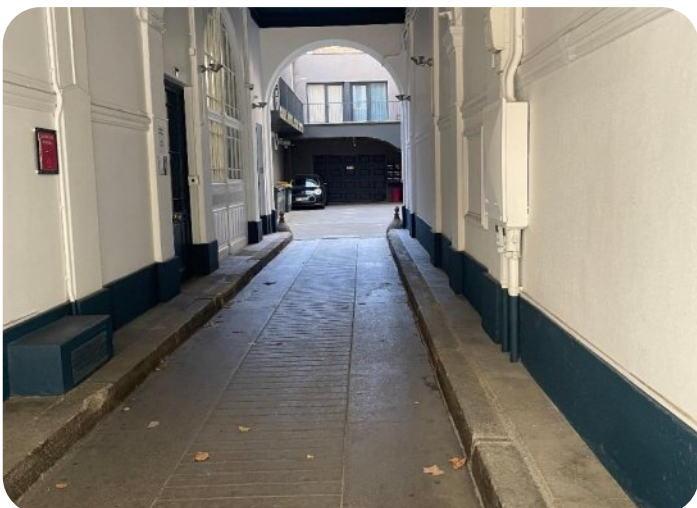
Conseillère Transaction



07 64 86 42 83

Barbara.klein@delomier.fr

9 Rue Général Foy
42000 SAINT-ETIENNE



CABINET DELOMIER - contact@delomier.fr - www.delomier.fr

Siège social : 9 rue du Général Foy 42000 ST-Etienne - SARL au capital de 135 000 euros - RCS ST-ETIENNE 74 B 69 – SIRET 776 384 695 00016 - APE 6832 A - Carte n°CPI 4202 2017 000 023 258 - Garantie CEGC 16 RUE HOCHÉ TOUR KUPKA B TSA39999 92919 LA DEFENSE CEDEX - Non détention de fonds



