

## A VENDRE TYPE 5 - 95.31 m<sup>2</sup> env. - ST ETIENNE - Centre Ville - 92 000 €



Appartement F4 de 95.31 m<sup>2</sup> avec cave - SAINT ETIENNE - 1 Rue de Tardy à l'angle de la Place Ferdinand Buisson.  
Appartement F4 traversant lumineux de 95.31m<sup>2</sup> situé au 1er étage d'un immeuble sécurisé sans ascenseur de 3 étages.  
Cet appartement nécessite quelques travaux.

- Cuisine séparée 11.58 exposée Sud,
- Séjour (20.52m<sup>2</sup>) exposé Nord Est avec salle à manger ouverte de 11.12 m<sup>2</sup>,
- 2 chambres de (8.63 m<sup>2</sup> et 13.63 m<sup>2</sup>,
- 1 espace de 6.46 m<sup>2</sup> peut être aménagé en dressing ou en bureau,
- Salle de bain avec douche de 4.16 m<sup>2</sup>
- WC séparé (1.36m<sup>2</sup>),
- De nombreux rangements dans l'appartement.

Cave

**INFORMATIONS :**

Double vitrage PVC - Volets manuels.

Chauffage et eau chaude : individuel gaz.

Provisions sur charges : 229.16€/trim soit 76.38€/mois (entretien des parties communes, syndic, fonds de travaux).

Décompte de charges : 1 008.06 €/an (84 €/mois)

Taxe foncière (2025) : 1 005€

Interphone.

Fibre

DPE : E/286 - E/63

**COPROPRIETE :**

Numéros des lots vendus : 12 et 28 représentant 88/100èmes des parties communes générales.

Nombres de lots : 16

Procédure en cours : non

PRIX : 92 000 €

Honoraires à la charge du vendeur

CONTACT : Barbara KLEIN LETORD

Mail : barbara.klein@delomier.fr

Tél : 07 64 86 42 83

Les informations sur les risques auxquels ce bien est exposé sont disponibles sur le site Géorisques : www.georisques.gouv.fr. Honoraires à la charge du vendeur. Montant estimé des dépenses annuelles d'énergie pour un usage standard : entre 2 400 et 3 310 euros. Prix moyens des énergies indexés en 2023.

Montant estimé des dépenses annuelles d'énergie pour un usage standard : 2400 à 3310 euros (année 2023).

### REFERENCE

Référence : 201

### CARACTERISTIQUES



1er étage



Surface de 95.31 m<sup>2</sup>



Séjour de 20.52 m<sup>2</sup>



5 pièces



2 chambres



1 salle

### AMENAGEMENTS EXTERIEURS

Exposition : Nord-est

Construit en : 1915

Caves : 1

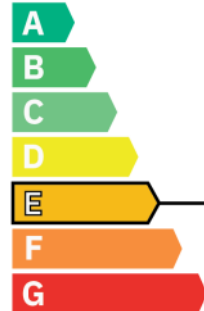
### AMENAGEMENTS INTERIEURS

Salles de bains : 1

Chauffage : INDIVIDUEL/GAZ

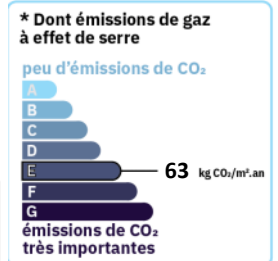
### CLASSE ENERGIE ET CLASSE CLIMAT

logement très performant



consommation (énergie primaire) émissions  
289 kWh/m<sup>2</sup> .an | 63 kg CO<sub>2</sub>/m<sup>2</sup>.an \*

logement extrêmement consommateur d'énergie



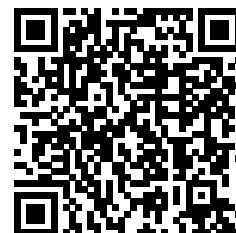
### CONNEXION INTERNET



Cuivre DSL : de 8 à 30 Mbit/s

Fibre optique : plus de 1 Gbit/s

### VOIR L'ANNONCE SUR NOTRE SITE INTERNET



**Barbara KLEIN LETORD**

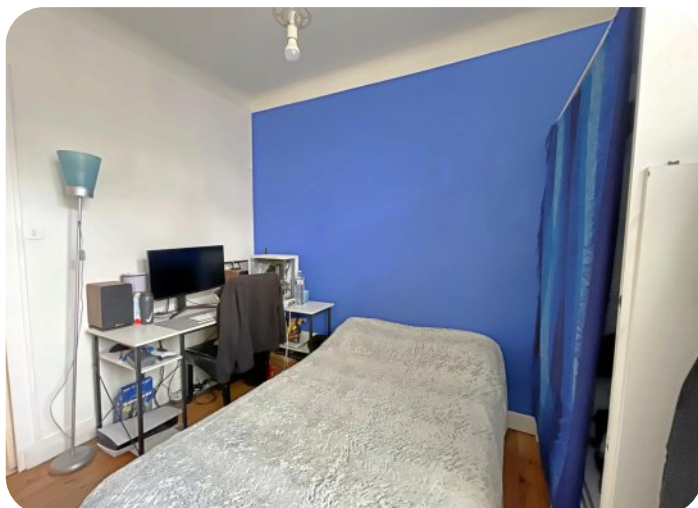
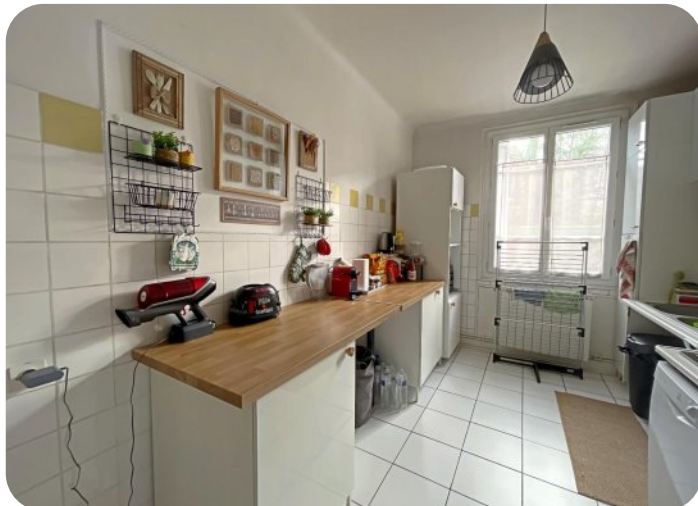
Conseillère Transaction



**07 64 86 42 83**

Barbara.klein@delomier.fr

9 Rue Général Foy  
42000 SAINT-ETIENNE



**CABINET DELOMIER - contact@delomier.fr - www.delomier.fr**

Siège social : 9 rue du Général Foy 42000 ST-Etienne - SARL au capital de 135 000 euros - RCS ST-ETIENNE 74 B 69 - SIRET 776 384 695 00016 - APE 6832 A - Carte n°CPI 4202 2017 000 023 258 - Garantie CEGC 16 RUE HOCHÉ TOUR KUPKA B TSA39999 92919 LA DEFENSE CEDEX - Non détention de fonds





