

## A VENDRE TYPE 4 - 73.84 m<sup>2</sup> env. - ST ETIENNE - 72 500 €



Appartement F4 de 73.84 m<sup>2</sup> - Hauts de Montaud - SAINT ETIENNE - 1 Rue Charles Perrault, Hauts de Montaud.  
Appartement F4 lumineux de 73.84m<sup>2</sup> situé au 4ème étage d'un immeuble sécurisé avec ascenseur.  
Copropriété très bien entretenue avec travaux de façade réalisés, vue dégagée.

- Hall d'entrée (9.12 m<sup>2</sup>) avec grand placard/dressing (3.30 m<sup>2</sup>)
- Cuisine séparée (11.99 m<sup>2</sup>),
- Séjour (15.95 m<sup>2</sup>),
- Salon (10.50 m<sup>2</sup>) pouvant être ouvert sur le séjour,
- 2 chambres (9.00 m<sup>2</sup> et 9.13 m<sup>2</sup>),
- Salle de bain avec baignoire (3.65 m<sup>2</sup>),
- WC séparé (1.20 m<sup>2</sup>),
- dégagement (0.81 m<sup>2</sup>)
- Cave

**INFORMATIONS :**

Double vitrage ALU- Volets roulants manuels.

Chauffage : base : collectif sol au gaz et radiateur électrique.

Eau chaude : ballon électrique d'une capacité de 100L.

Provisions sur charges (2024) : 1 724.60 €/an soit 143.71 €/mois (chauffage de base, eau froide, ascenseur, entretien des parties communes, syndic, fonds de travaux).

Taxe foncière (2024) : 1 199 €

Interphone.

DPE : D/240 - B/7

COPROPRIETE :

Numéros des lots vendus : 123,163,204 représentant 175/10002èmes des parties communes générales.

Nombres de lots : 63

Procédure en cours : non

PRIX : 72 500 €

Honoraires à la charge du vendeur

CONTACT : Barbara KLEIN LETORD

Mail : barbara.klein@delomier.fr

Tél : 07 64 86 42 83

les informations sur les risques auxquels ce bien est exposé sont disponibles sur le site Géorisques : www.georisques.gouv.fr. Honoraires à la charge du vendeur.

Montant estimé des dépenses annuelles d'énergie pour un usage standard : entre 1 380 et 1 920 euros. Prix moyens des énergies indexés en 2021.

Montant estimé des dépenses annuelles d'énergie pour un usage standard : 1380 à 1920 euros (année 2021).

### REFERENCE

Référence : **184**

### CARACTERISTIQUES



4ème étage



Surface de 73.84 m<sup>2</sup>



Séjour de 15.95 m<sup>2</sup>



4 pièces



2 chambres



1 salle



1 stationnement

### AMENAGEMENTS EXTERIEURS

Construit en : **1980**

### AMENAGEMENTS INTERIEURS

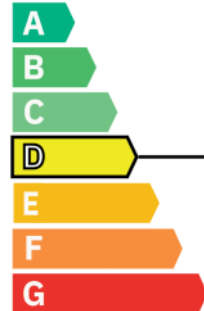
Salles de bains : **1**

Chauffage : **COLLECTIF**

Eau chaude : **INDIVIDUEL/**

### CLASSE ENERGIE ET CLASSE CLIMAT

logement très performant

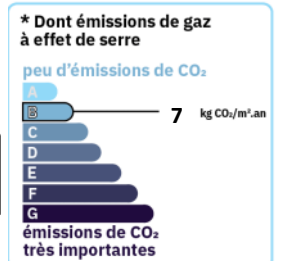


consommation  
(énergie primaire) émissions

**240** | **7** \*

kWh/m<sup>2</sup> .an | kg CO<sub>2</sub>/m<sup>2</sup>.an

logement extrêmement consommateur d'énergie



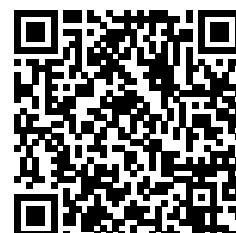
### CONNEXION INTERNET



Cuivre DSL : de 3 à 8 Mbit/s

Fibre optique : plus de 1 Gbit/s

### VOIR L'ANNONCE SUR NOTRE SITE INTERNET





**Barbara KLEIN LETORD**

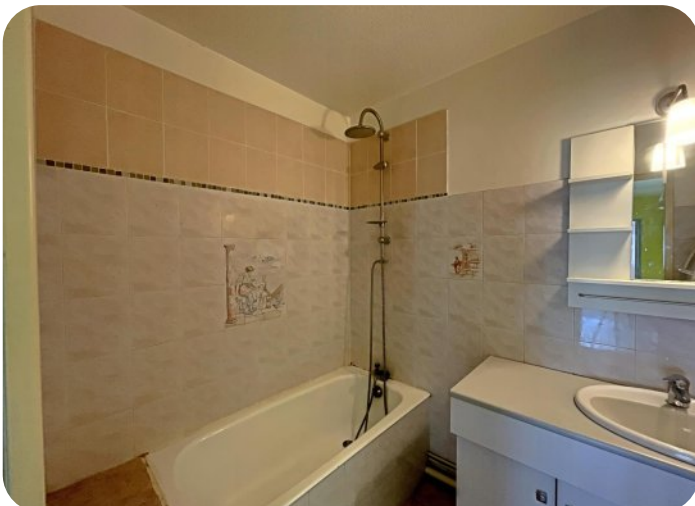
Conseillère Transaction



**07 64 86 42 83**

[Barbara.klein@delomier.fr](mailto:Barbara.klein@delomier.fr)

9 Rue Général Foy  
42000 SAINT-ETIENNE



**CABINET DELOMIER - [contact@delomier.fr](mailto:contact@delomier.fr) - [www.delomier.fr](http://www.delomier.fr)**

Siège social : 9 rue du Général Foy 42000 ST-Etienne - SARL au capital de 135 000 euros - RCS ST-ETIENNE 74 B 69 - SIRET 776 384 695 00016 - APE 6832 A - Carte n°CPI 4202 2017 000 023 258 - Garantie CEGC 16 RUE HOCHÉ TOUR KUPKA B TSA39999 92919 LA DEFENSE CEDEX - Non détention de fonds



