

## A LOUER TYPE 3 - 60 m<sup>2</sup> - ST ETIENNE - 530 € CC par mois



Centre-ville, quartier piéton, rue Camille Colard.

Appartement F3 en excellent état, situé au 4e et dernier étage avec ascenseur. D'une surface de 60 m<sup>2</sup> au sol (34 m<sup>2</sup> loi Carrez), il est entièrement meublé.

La pièce de vie, lumineuse et agréable, comprend un espace salon et un coin salle à manger. La cuisine ouverte est entièrement équipée avec four, réfrigérateur, congélateur et lave-linge.

L'appartement dispose également de deux chambres ainsi que d'une salle d'eau.

Chauffage individuel au gaz. Les charges incluent les charges de copropriété ainsi que l'entretien de la chaudière.

Il se compose d'une cuisine équipée ouverte sur une agréable pièce de vie avec espace salle à manger et salon, de deux chambres ainsi que d'une salle d'eau.

Chauffage individuel au gaz. Les charges incluent les charges de copropriété ainsi que l'entretien de la chaudière.

Loyer de 530,00 euros par mois charges comprises dont 25,00 euros par mois de provision pour charges (soumis à la régularisation annuelle).

Les honoraires charge locataire sont de 338,00 euros ( soit 5,63 euros/m<sup>2</sup> ) dont 60,00 euros pour état des lieux ( soit 1,00 euros/m<sup>2</sup> ).

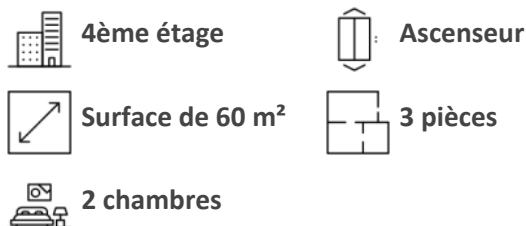
Montant estimé des dépenses annuelles d'énergie pour un usage standard : entre 700 et 1 010 euros. Prix moyens des énergies indexés en 2021.

Montant estimé des dépenses annuelles d'énergie pour un usage standard : 700 à 1010 euros (année 2021).

### REFERENCE

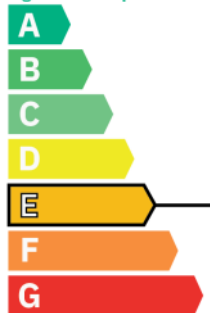
Référence : 102

### CARACTERISTIQUES



### CLASSE ENERGIE ET CLASSE CLIMAT

logement très performant

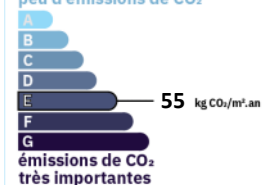


consommation (énergie primaire) émissions  
**254** | **55** \*  
 kWh/m<sup>2</sup> .an | kg CO<sub>2</sub>/m<sup>2</sup>.an

logement extrêmement consommateur d'énergie

\* Dont émissions de gaz à effet de serre

peu d'émissions de CO<sub>2</sub>



### AMENAGEMENTS EXTERIEURS

### AMENAGEMENTS INTERIEURS

Cuisine : EQUIPEE

Meublé : Oui

Chauffage : INDIVIDUEL/GAZ

### CONNEXION INTERNET

📶 Cuivre DSL : de 30 à 100 Mbit/s  
 Fibre optique : plus de 1 Gbit/s

### DISPONIBILITE

Disponible : de suite

### INFORMATIONS FINANCIERES

Loyer charges comprises : 530 €/mois

dont provision de charges : 25 €







